

La Unidad de Estancia Diurna Santa Clotilde es un centro destinado a prestar una atención integral durante el día a personas mayores con un grado variable de dependencia física o psíquica.

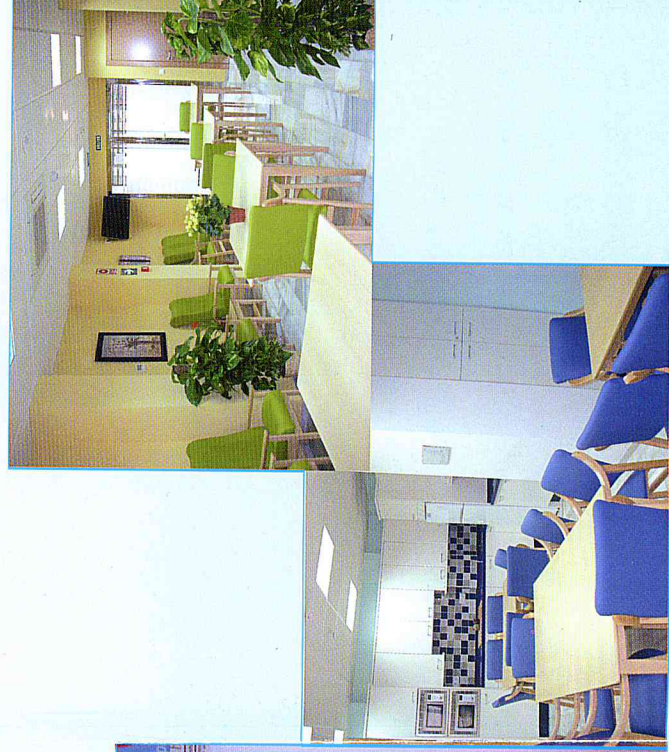
EQUIPO MULTIDISCIPLINAR

- Psicólogo
- Trabajador Social
- Fisioterapeuta
- Enfermera
- Terapeuta Ocupacional
- Auxiliares de clínica



OBJETIVOS

- Apoyar a la familia para compatibilizar la vida laboral y el cuidado al mayor.
- Prevenir la dependencia, promocionar el envejecimiento activo y preservar la autonomía personal.
- Disminuir el aislamiento social mediante un programa de actividades tanto a nivel individual como grupal.



INSTALACIONES

- Comedor
- Sala de Terapia Ocupacional
- Sala de Fisioterapia
- Salones de Estar
- Baños Geriátricos
- Terraza

